



# Bio Mongen®

## Trichodermas Nativos

Producto natural, amigable con el medio ambiente, protector de las plantaciones agrícolas. Actúa estimulando los mecanismos naturales de defensa de las plantas



### Inoculador de semillas y bioestimulante protector. Suspensión concentrada (SC).

Estimulante biológico en base a *Bacillus spp.*, *Trichoderma spp.* y Arcillas. Posee una amplia aplicabilidad sobre semillas y plantas y presenta acción como estimulante de crecimiento, formación y resistencia de raíces.

#### BIOMONGEN®

Es un bioestimulante, protector e inoculador de semillas, formulado para estimular el desarrollo de plantas sometidas a condiciones de estrés. Incide directamente en el desarrollo de raíces.

#### COMPOSICIÓN

Corresponde a cepas de *Trichoderma spp.*, *Bacillus spp.* y arcillas. Con amplia aplicabilidad sobre semillas y plantas.

#### MODO DE ACCIÓN

El modo de acción es por estimulación de crecimiento de plantas, activando el desarrollo de raíces y mejorando el desarrollo vegetativo. Además es inductor de resistencia al ataque de microorganismos fitopatógenos en raíces. Su aplicación preventiva ayuda a superar deficiencias en el crecimiento de las plantas bajo condiciones de estrés, tanto de origen abiótico como biótico.

#### EFFECTO BIOESTIMULANTE

Estimulación directa de la emisión de raíces y raicillas mediante el mecanismo SAR (Resistencia Sistémica Adquirida). Fortalecimiento del vigor y grado de lignificación de las plantas.

#### EFFECTO FUNGISTATICO

Elicita producción de compuestos que actúan como defensa de la planta contra ataques de hongos como *Fusarium*, *Phytophthora* y *Verticilium*.

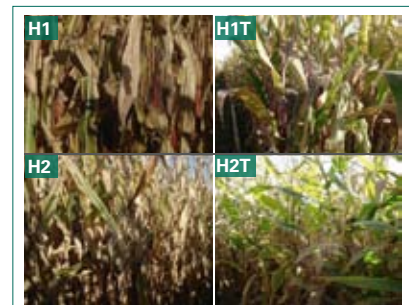
#### VENTAJAS

- No existe riesgo de toxicidad, y por consiguiente tampoco un período de carencia.
- Excelente alternativa que permite evitar o retardar la aparición de razas de hongos resistentes.
- Su formulación, permite una perfecta disolución y aplicación.
- Es compatible con la mayoría de los fungicidas, insecticidas, bioestimulantes y herbicidas de origen químico. Se recomienda consultar a su distribuidor o al departamento técnico de Bio Insumos Nativa, la tabla de compatibilidades y sus usos.

### Ensayos: Efecto BIOMONGEN® en maíz

#### Híbrido A (LR)

Tratamiento	Materia Seca							Granos /mazorca
	Altura (m)	Aéreo (g)	Radical (g)	Mazorca (g)	Planta Completa (g)	Granos (g/mazorca)	Peso de 100 semillas (g)	
Sin Biomongen®	3,3 b	436,1 b	36,8 b	247,3	720,3 b	207,2	37,1 b	548,3
Con <i>Trichoderma</i>	3,5 a	528,2 a	57,2 a	264,3	848,6 a	223,4	42,1 a	569,2
Significancia	**	**	**	n.s.	**	n.s.	**	n.s.
Incremento (%)	6,1	21,1	55,4	6,9	17,8	7,8	13,5	3,8



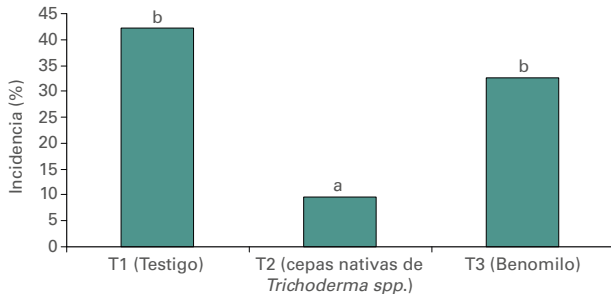
#### Híbrido B (RG)

Tratamiento	Materia Seca							Granos /mazorca
	Altura (m)	Aéreo (g)	Radical (g)	Mazorca (g)	Planta Completa (g)	Granos (g/mazorca)	Peso de 100 semillas (g)	
Sin Biomongen®	3,0 b	393,7 b	26,5 b	216,7	636,9 b	185,1	30,1 b	594,7
Con <i>Trichoderma</i>	3,1 a	446,2 a	44,9 a	245,0	736,1 a	206,4	33,8 a	595,9
Significancia	**	**	**	n.s.	**	n.s.	**	n.s.
Incremento (%)	3,3	13,3	69,4	13,1	15,6	11,5	12,3	0,2



## Ensayo: Efecto Biomongen® como inductor de resistencia a fusariosis

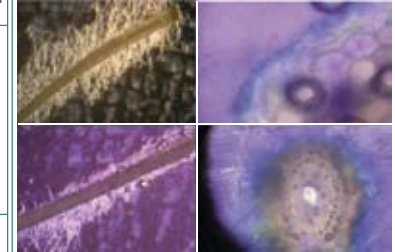
Incidencia de Fusariosis en plantas de maíz con diferentes tratamientos de control a la semilla. Evaluación realizada 30 días después de siembra.



Severidad de Fusariosis en plantas de maíz con diferentes tratamientos de control a la semilla y cuarta hoja. Evaluación realizada 30 días después de aplicación.

Tratamientos	Severidad 0	Severidad 1
Testigo	57,7 b	42,3 b
Bio Mongen®	90,4 a	9,6 a
Benomilo®	67,3 b	32,7 b
Significancia	**	**

Desarrollo de *Trichoderma* en raicilla de cereales



### PRECAUCIONES Y ADVERTENCIAS

#### Grupo químico: Fitorreguladores (Estimulante Biológico)

**Para su seguridad durante la aplicación:** Evite el contacto con la piel, ojos y vestimenta, así como su ingestión. Use guantes, botas de goma, delantal y protector facial; aleje animales domésticos y personas extrañas. No trabaje en la niebla generada al pulverizar el producto, no aplique con viento.

**Para su seguridad después de la aplicación:** Lávese después del trabajo y antes de comer, cámbiese y lave la ropa de trabajo antes de volver a usarla. Una vez vacío el envase, realice triple lavado, llene hasta la mitad con agua limpia, agite por 30 seg. y luego vacíe el contenido en el estanque del equipo aplicador, repita 3 veces. Finalmente destruya el envase.

**Síntomas de Intoxicación:** En caso de ingestión, posible diarrea; en caso de contacto con piel u ojos, posible irritación.

**Tratamiento médico:** En caso de contacto con los ojos o piel, lavar inmediatamente con abundante agua. Si existe irritación persistente, acudir al médico. En caso de ingestión, no inducir vómitos, avisar y mostrar la etiqueta a un doctor.

**Antídoto:** No posee antídoto específico, tratar sintomáticamente.

**MANTENER FUERA DEL ALCANCE DE LOS NIÑOS Y DE PERSONAS INEXPERTAS.**

**EN CASO DE INTOXICACIÓN, MOSTRAR LA ETIQUETA, EL FOLLETO O EL ENVASE AL PERSONAL DE SALUD.**

**REALIZAR TRIPLE LAVADO DE LOS ENVASES, INUTILIZARLOS Y ELIMINARLOS DE ACUERDO CON INSTRUCCIONES DE LAS AUTORIDADES COMPETENTES.**

**NO TRANSPORTAR NI ALMACENAR CON ALIMENTOS.**

**NO LAVAR LOS ENVASES O EQUIPOS DE APLICACIÓN EN LAGOS, RÍOS Y OTRAS FUENTES DE AGUA.**

**NO REINGRESAR AL ÁREA TRATADA ANTES DEL PERÍODO INDICADO DE REINGRESO**

**NO ES TÓXICO A ORGANISMOS ACUÁTICOS, AVES, ANIMALES NI ABEJAS.**

Cultivo	Propósito	Dosis	Épocas de aplicación
Trigo	Estimular el desarrollo y resistencia de raíces	300 ml/100 kg de semillas	Aplicación sobre la semilla seca antes de la siembra. La semilla se debe mezclar en forma homogénea para tener un óptimo cubrimiento.
Maíz	Estimular el desarrollo y resistencia de raíces	300 ml/100 kg de semillas  300 ml/ha	Aplicación sobre la semilla seca antes de la siembra. La semilla se debe mezclar en forma homogénea para tener un óptimo cubrimiento.  Repetir aplicación en cuarta hoja. Se puede adicionar la aplicación de herbicidas. Idealmente incorporar en la aporca. Aplicar un volumen mínimo de agua de 300 L/ha.



® Biomongen es marca registrada Bio Insumos Nativa